

## 低功耗高精度罐旁显示仪

### 低功耗罐旁显示仪简介

低功耗罐旁显示仪最低功耗仅为5毫瓦，最大程度降低了4-20mA信号回路的电压降，本产品采用虎刺储能缓启动技术，把罐旁显示仪的初级工作电压降至1.25V，即保证了小电流、低压启动，又兼顾可以点亮液晶屏背光，特别适合数据采集端是各类DCS系统，或者系统中用安全栅的系统。本产品所有器件都可以在-40~70℃温度范围内长期、稳定、可靠的工作，24位低温A/D转换器，保证了测量精度不低于0.1%。

### 特别警告



严禁带电接线，接线以前断开所有电源，接线后检查无误方可通电工作

前盖必须拧紧，雨水天气，检查水汽、雨水有无进入，定期检查密封圈有无老化

严禁不经过变送器直接接入24V电源，超过100mA电流会损坏罐旁显示仪

### 一、产品特点

4-20mA电流回路供电，无需单独外接电源

超低压降设计，特别适合现场变送器电源来自各类进口、国产品牌的安全栅、DCS等电源功率限制的系统

适用各类馈电电源15.6V的安全栅系统。

应用多重电压管理技术，极大减小系统回路压降

0.8英寸宽视角液晶显示，8米可清晰读数

防反射背光液晶，白底黑色，白天清晰，夜晚明亮

本安防爆、隔爆防爆、粉尘区域防爆，IP67防护

### 二、技术参数

工作电流：DC 4-20mA

最小工作启动电流：3.5mA

最大承载电流：80mA

系统电压降： $\leq 1.25V$

最大耐压：DC50V

最大显示范围：-19999~99999

有效精度显示范围：-19999~50000

显示精度： $\pm 0.1\% \pm 1$ 个位字（有效精度显示范围内）

温度漂移：0~70℃ 5PPM；-40~0℃ 15PPM

显示刷新速率：10次/秒

整机功耗：5~25毫瓦

显示字高：17mm

显示视窗：40\*60mm

最大视距：10米外清晰可读（强光照射无影响）

可选显示单位：MPa/KPa/m/cm/mm/℃/%/mA

工作环境：-40~70℃

### 三、适用场合



石油化工、成品油储备、医药合成等大型罐区对液位、温度、压力的就地显示

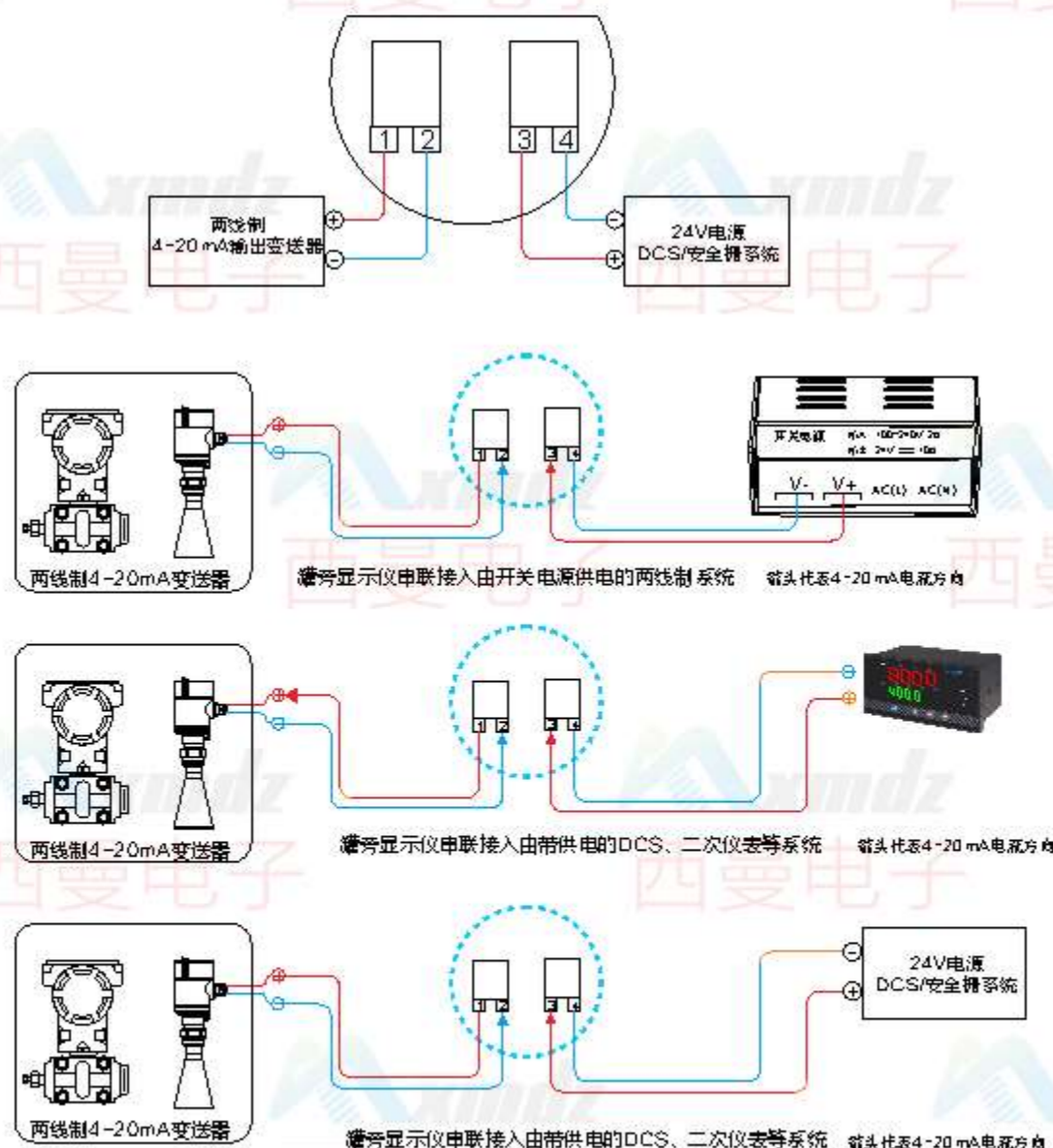


市政锅炉、火力发电、冶炼加工等厂区的架空管道流量、压力温度、液位的落地显示

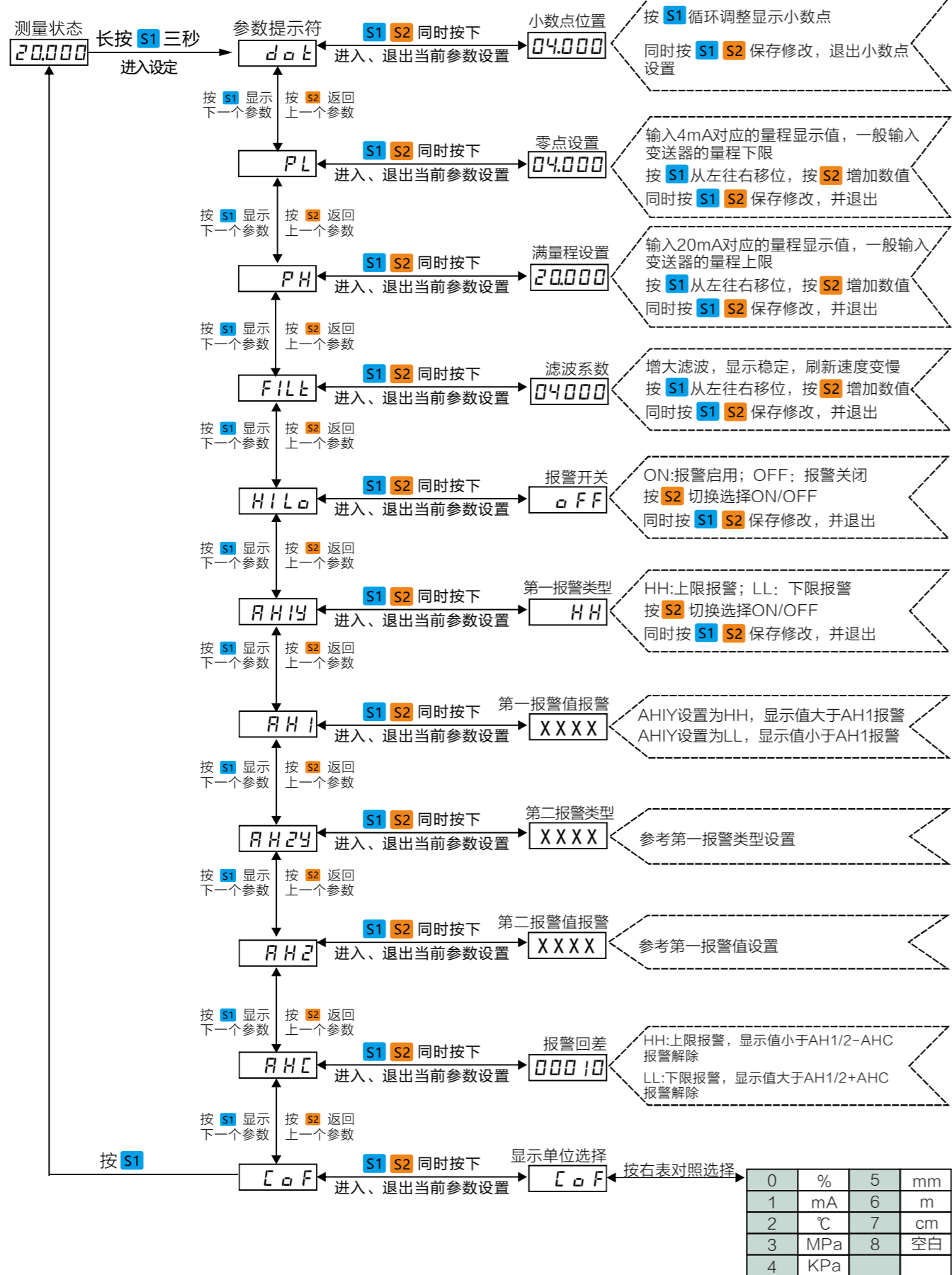
### 四、适配变送器和系统

- 1、各类国产雷达、超声波、磁翻板、磁致伸缩、浮球、静压投入式等4-20mA输出液位计
- 2、进口品牌的各种雷达、超声波、磁翻板、磁致伸缩等4-20mA变送器
- 3、各类压力、温度、流量等4-20mA变送器
- 4、24V开关电源供电的变送器测量系统
- 5、各类DCS测量系统，带有国产、进口品牌的安全栅测量系统

### 五、电气连接



## 六、参数显示量程设定



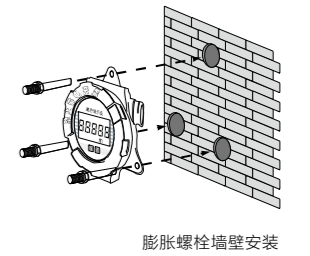
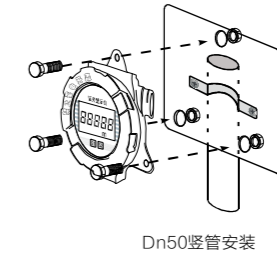
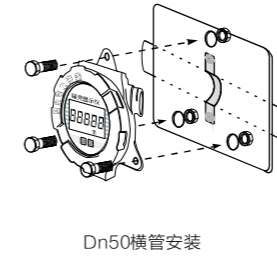
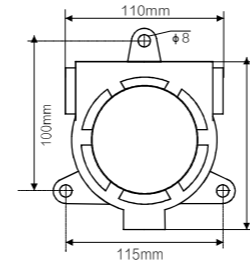
## 七、报警说明

如果把报警开关参数HILo设置为0n, 报警功能启用, 设置位0FF, 报警功能关闭

报警方式HH: 当显示值大于AH1、AH2时, 屏幕通过交替显示测量和HH, 上限报警触发  
显示值小于AH1-AHC, 屏幕显示正常, 上限报警解除

报警方式LL: 当显示值小于AH1、AH2时, 屏幕通过交替显示测量和LL, 下限报警触发  
显示值大于AH1+AHC, 屏幕显示正常, 下限报警解除

## 八、安装与固定



## 九、随机清单

罐旁显示仪主机	一台
不锈钢激光刻字标牌	一个
金属电缆锁紧葛兰头	两只
说明书	一份
合格证、保修卡	一份
安装支架	可选